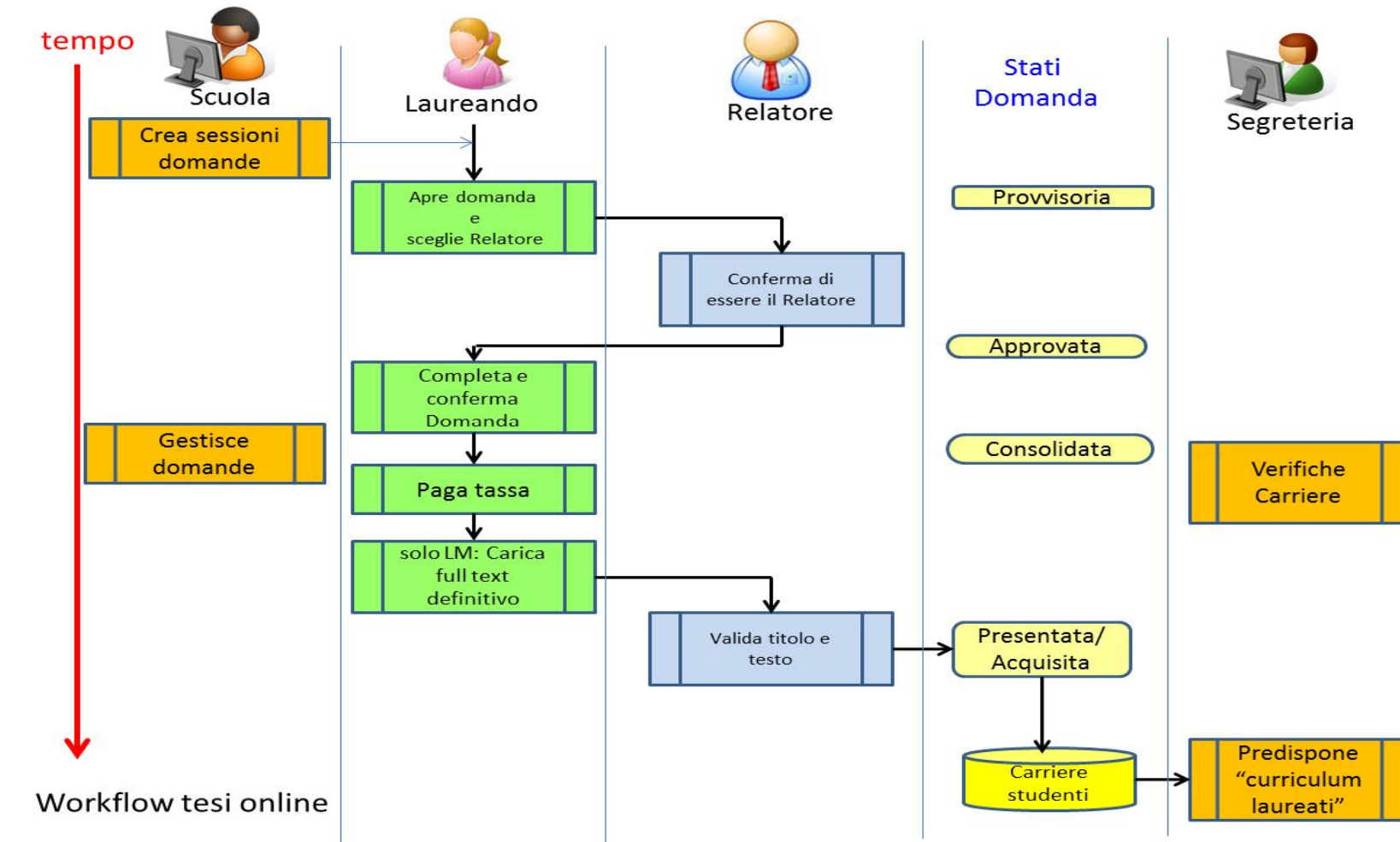


# Workflow Tesi on-line

Lauree Specialistiche/Specialistiche a ciclo unico

Lauree Magistrali/Magistrali a ciclo unico



# IMPORTANTE

## **Limitatamente ai corsi di laurea specialistica/magistrale dell'area sanitaria:**

"Ai sensi dell'art 53 del D.Lgs. 165/2001, la partecipazione alle commissioni degli esami finali da parte del personale dipendente delle strutture del Servizio Sanitario Nazionale è subordinata al rilascio della autorizzazione ad incarico extra impiego dell'amministrazione di appartenenza, che deve essere richiesta dal dipendente almeno 30 giorni prima dell'inizio dell'incarico e sulla quale l'amministrazione deve pronunciarsi entro 30 giorni dalla ricezione della richiesta stessa.

Per consentire ai docenti afferenti al Servizio Sanitario Nazionale di compiere i dovuti atti nei tempi previsti, è dunque necessario che la composizione delle commissioni degli esami finali sia anticipata"

**TENUTO CONTO DI QUANTO SOPRA: le domande di laurea dovranno essere presentate almeno 60 giorni prima dell'inizio della sessione di laurea.**

## **Per gli altri corsi di LS/LS a ciclo unico – LM/LM a ciclo unico**

Le domande di laurea dovranno essere presentate **almeno 30 giorni** prima dell'inizio della sessione di laurea.

## **FULL - TEXT**

Per **"full text"** si intende il **testo della tesi completo** in formato digitale ed è il documento ufficiale che sarà archiviato e che, se autorizzato dal laureando, andrà in consultazione.

Il full text può essere caricato dal laureando dopo che la domanda è stata **approvata** dal relatore. E' possibile caricare il full text in stato di "bozza" ed è possibile sostituirlo più volte.

Affinché il full text possa essere **"validato"** dal relatore deve però essere in stato **"definitivo"**

**Il Relatore dovrà "validare" il titolo ed il testo obbligatoriamente entro 15 gg. l'inizio degli esami.**

Perché il relatore possa "validare" è necessario che il **laureando abbia caricato il full text "definitivo" in tempo utile.**